

Form A 节省空间型 SOP-4 封装固态继电器

# 业界首款通过 AEC-Q102 认证， 负载电压达 100 V 的器件

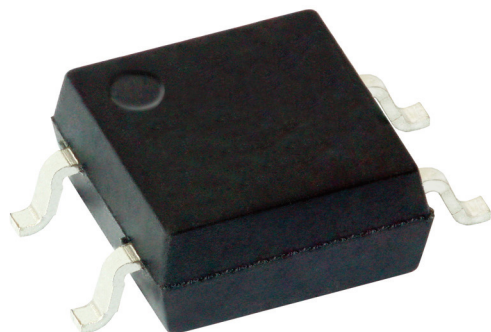


## 优点

车规级器件典型导通和关断时间为 0.1 ms，达到业内先进水平，工作温度高达 +125 °C。

## 产品主要特性

- ✓ 负载电流 100 mA
- ✓ 隔离电压 3750 VRMS
- ✓ 实现干净、无反弹的切换
- ✓ 超低漏电流 = 1 nA



## 市场和应用



### 连接

- 通信移动基础设施



### 汽车

- 汽车
- 汽车电气化（电子动力总成）
- 农业设备



### 能源

- 配送和管理



### 工业

- 自动化、驱动器和工具
- 基础设施
- 家居和楼宇控制

## 资源



订购样品



产品页面



联系我们



信息图



视频

## 其他优点

- 无活动部件，使用寿命长
- 兼容微控制器
- 内置关断电路，可实现快速关断
- 占位面积小，易于应用

内置关断电路支持光隔离器件快速关断，先进的红外发射器和光伏二极管阵列实现快速导通。这种切换能力使该固态继电器成为安全关键应用的理想选择，同时，小型 SOP-4 封装比采用 DIP-4 封装的竞品解决方案节省空间。

