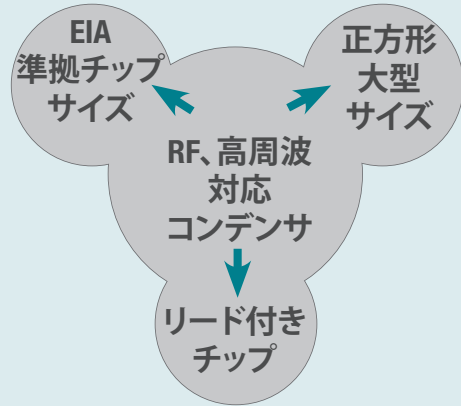


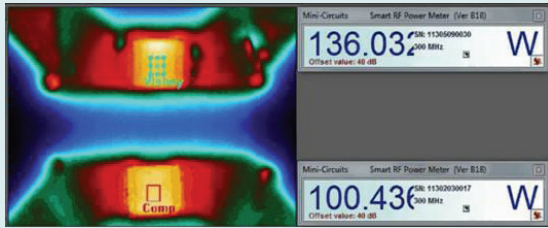


積層セラミックチップコンデンサ RF、高周波対応コンデンサ

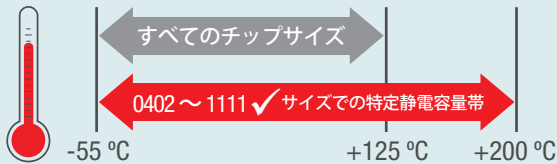
IN A NUTSHELL



ビシエイの QUAD CAPACITOR は
他社製品より 35% 多く電力を流せます



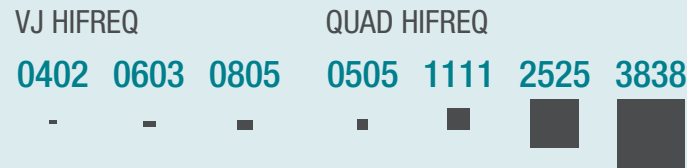
高温動作範囲



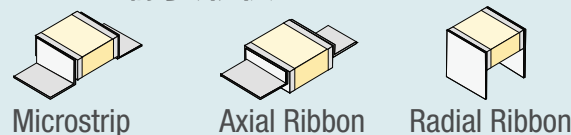
端子オプション

- 無鉛 (Pb)、RoHS 準拠: "X"
- 錫/鉛 (最小 4 % Pb): "L"
- 非磁性銅: "C"

部品面積 現寸法にて表示



リード端子形状



VJ HIFREQ シリーズ

電圧	容量範囲 (pF)		
	0402	0603	0805
25	0.1 ~ 82	0.1 ~ 470	0.1 ~ 1500
50	0.1 ~ 56	0.1 ~ 330	0.1 ~ 1000
100	0.1 ~ 27	0.1 ~ 150	0.1 ~ 680
200	0.1 ~ 27	0.1 ~ 100	0.1 ~ 390
250		0.1 ~ 100	0.1 ~ 330

10 pF 以下の容量で、± 0.05 pF の許容差
10 pF 以上の容量で、± 1 % の許容差

QUAD HIFREQ SERIES

電圧	容量範囲 (pF)			
	0505	1111	2525	3838
200	0.1 ~ 100			
250	0.1 ~ 56	0.2 ~ 1000	1 ~ 2700	1 ~ 5100
300				
500				
630		0.2 ~ 470	1 ~ 2000	
800				1 ~ 2000
1000		0.2 ~ 180		
1500		0.2 ~ 110	1 ~ 1200	
2000			1 ~ 470	1 ~ 750
2500				
3000			1 ~ 270	
3600			1 ~ 100	1 ~ 390
5000				1 ~ 180
7200				1 ~ 100

10 pF 以下の容量で、± 0.05 pF の許容差 (0505 / 1111)
10 pF 以下の容量で、± 0.1 pF の許容差 (2525 / 3838)
10 pF を超える容量で、± 1 % の許容差