



VTVSXXGSMF 系列


采用SMF (DO-219AB) 封装的400 W TVS

快速了解



高浪涌承受能力:
400 W @10/1000 μ s

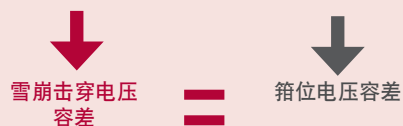


 低型面高度 (1 mm)
SMF (DO-219AB) 封装

无卤素 符合RoHS 指令要求 AEC-Q101 认证

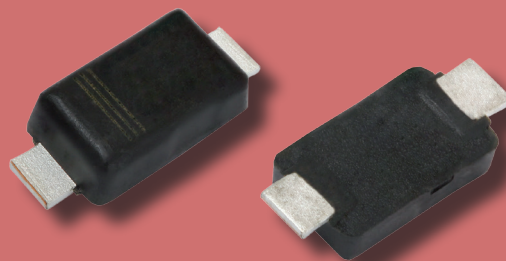
竞争优势

- 低雪崩击穿电压容差支持更严格的电子电路设计
- 更低的雪崩击穿电压容差 = 更低的箝位电压容差



- 当产生瞬变电压信号时必须箝位至接近最大电压范围很重要

首个提供2% Vz*精度的产品




*竞争对手仅提供具有 5% Vz (击穿电压容差) 的产品

 低漏电流

低噪声技术



 非常快的响应时间

对关键元件的精准保护



VTVS 系列包含 23 种产品
(VTVS5V0ASM F TO VTVS63GSM F)

应用
空间受限电子设备的理想选择



主要特征

V_{BR}	6.4 V - 78.2 V
V_{WM}	5.0 V - 63 V
P_{PPM}	400 W
T_J 最大值	175 °C
极性	单向
封装	DO-219AB (SMF)