



# 車載充・放電抵抗器

## シャーシ取り付け型、高電力対応巻線構造

### 特長



AEC-Q200 準拠

完全溶接構造

優れた安定性(< 1%)

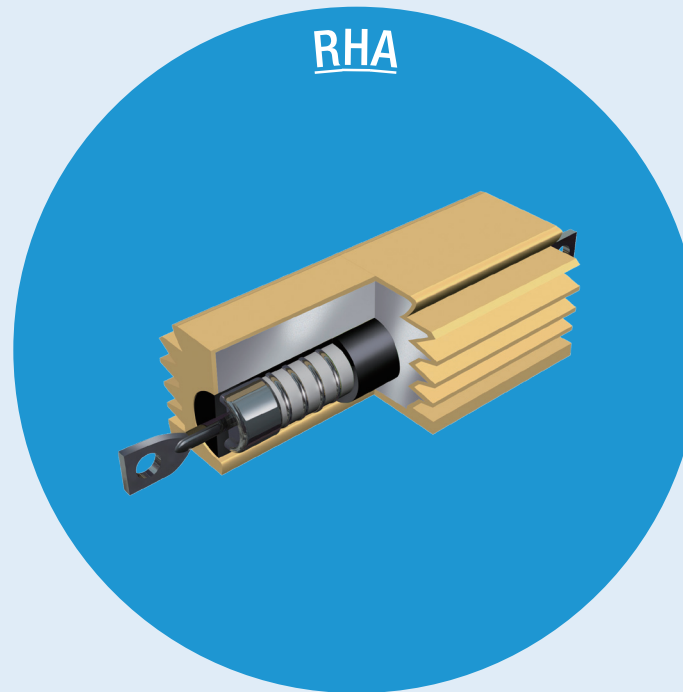
優れたパルス性能

高い定格電力 (最大50 W)

幅広い抵抗値範囲  
(0.1 Ω - 39.2 kΩ)

高いESD耐性

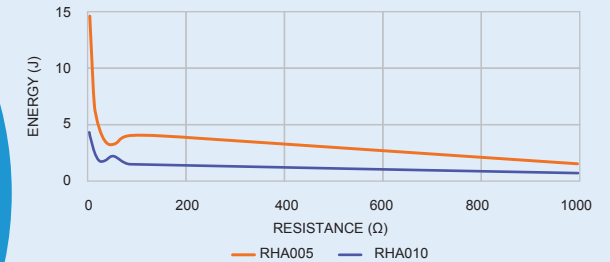
ヒートシンクに取り付けても付けなくても使用可能  
(但し温度デレーティングを考慮する必要あり)



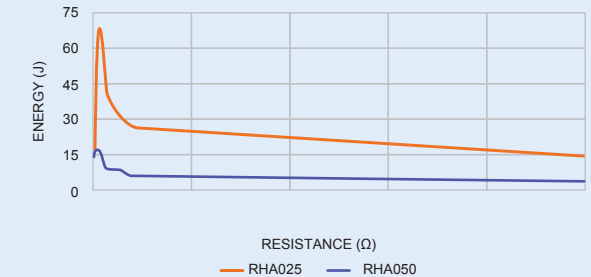
RHA

### パルス性能- 短時間(< 50ms)

SHORT TERM (< 50 ms) ENERGY CAPABILITY

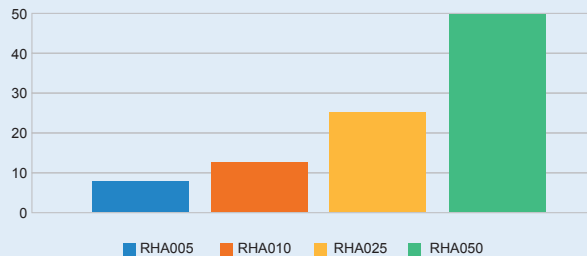


SHORT TERM (< 50 ms) ENERGY CAPABILITY



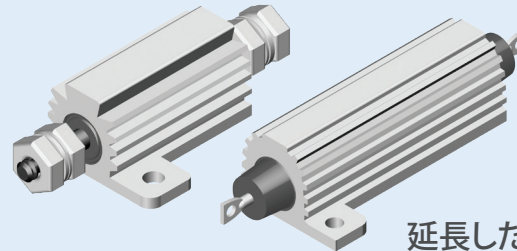
### サイズと定格電力

RHA POWER RATING AT 25 °C



### カスタムオプション

固定用ネジ端子



延長した  
モールドコンパウンド

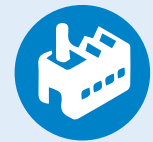
### 用途



民生機器



車載機器



産業機器

For technical questions: [ww2aresistors@vishay.com](mailto:ww2aresistors@vishay.com)

© 2022 VISHAY INTERTECHNOLOGY, INC. ALL RIGHTS RESERVED.

IG4553806180-2202