



XClampR™ 瞬变电压抑制器

采用 SMC (DO-214AB) 和 DO-218AB 封装

应用

保护灵敏电子元件免受瞬变电压影响



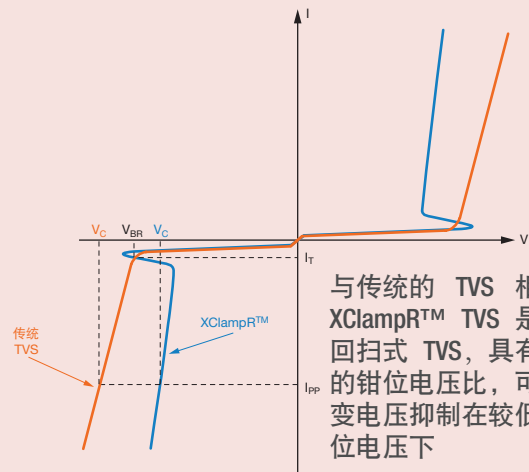
汽车



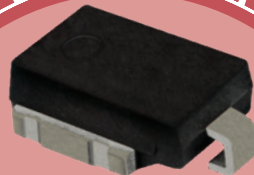
消费



工业



业界先进的钳位比



DO-218AB



SMC (DO-214AB)

可实现高功率密度

特点

- 高瞬态峰值功耗
- 在 SMC (DO-214AB) 中，10/1000 us 脉冲电流达到 180 A，相当于传统 TVS 的 7 kW 额定功率
- DO-218AB 封装中，10/10 000 μs 脉冲电流为分别为 120 A 和 180 A，分别相当于传统 TVS 的 4.6 kW 和 7 kW 额定功率。
- 宽泛的工作温度范围为 -55 °C 至 175 °C

汽车抛负载保护以及工业和电信系统中的信号线保护

双向极性

符合 J-STD-020 规定的 MSL 1 级标准

LF 最大峰值为 245 °C

XClampR™ TVS

器件编号	V _{WM}	V _{BR}	V _{CL} 最大值	P _{PPM} (10/1000 μs)	P _{PPM} (10/10 000 μs)	I _{PPM} (10/1000 μs)	I _{PPM} (10/10 000 μs)	I _R 最大值	T _J 最大值	极性	封装
XLD5A24CA	24 V	26.7 V to 29.5 V	26 V	7700 W	4600 W	-	120 A	1.0 μA	175 °C	双向	DO-218AB
XLD8A24CA	24 V	26.7 V to 29.5 V	26 V	11 000 W	7000 W	-	180 A	1.0 μA	175 °C	双向	DO-218AB
XMC7K24CA	24 V	26.7 V to 29.5 V	24 V	7000 W	-	180 A	-	1.0 μA	175 °C	双向	SMC (DO-214AB)

如有技术问题，请联系：DiodesAmericas@vishay.com, DiodesEurope@vishay.com, 或 DiodesAsia@vishay.com