



透射式传感器

表面贴装

3 mm 间隙宽为 3 mm

潮湿敏感度等级 (MSL) 为 1
表面贴装封装坚固
单件式结构

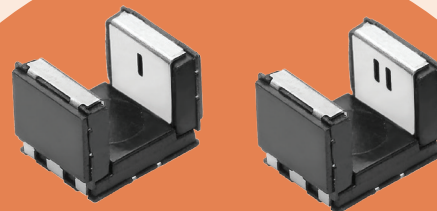
输出电流为 **1.6 mA**

1.6 mA

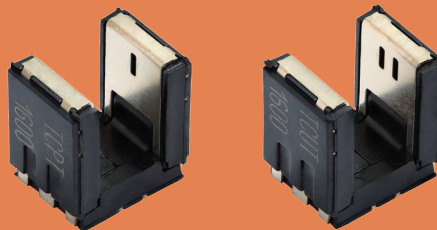
尺寸紧凑, 5.5 mm x 4.0 mm x 4.0 mm
通过汽车级 AEC-Q101 认证

9 μs 典型上升时间为 9 μs

用于旋压功能的深槽
工作温度高达 +125°C



TCPT1350X01 / TCUT1350X01



TCPT1600X01 / TCUT1600X01

应用

- 换挡
- 点火锁
- 自适应前大灯控制
- 空调控制旋钮
- 门锁
- 简单编码器
- 开关
- 电机速度和行驶距离



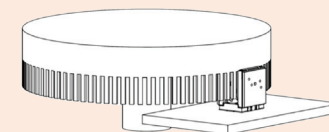
汽车

竞争优势

- 极高的工作温度
- 包装设计确保发射器和探测器对准
- 高光电流输出允许发射极正向电流降低



器件编号	TCPT1350X01	TCUT1350X01	TCPT1600X01	TCUT1600X01
单通道	•		•	
双通道		•		•
槽深度	2.8	2.8	4.5	4.5
L x W x H	5.5 mm x 4 mm x 4 mm		5.5 mm x 4 mm x 5.7 mm	
功能	物体的存在 判断旋转速度	判断旋转速度 和方向	旋压功能物体的存在 判断旋转速度	旋压功能判断 旋转速度和方向
间隙	3 mm			
工作温度	-40 °C to +125 °C		-40 °C to +105 °C	
输出电流	1.6 mA at I _f = 15 mA			
开/关时间	9 μs, 16 μs			



工作原理：简单的编码器图纸

