

CDMA - 厚膜チップディバイダー、中電圧 AEC-Q200 準拠 中電圧抵抗器、幅広い抵抗値で高精度と 低TCRトラッキングを実現


 AUTOMOTIVE
GRADE

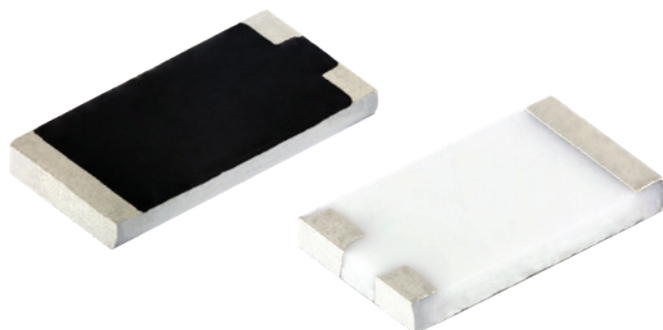
利点



CDMA はデザインの向上、部品数の削減をもたらすコスト効果の高いソリューションを提供し回路基板や部品実装コスト削減に貢献します

主な特長

- ✓ AEC-Q200 準拠 厚膜分圧器、高電圧動作 (1415 Vまで)
- ✓ 高精度($\pm 0.5\%$) 安定性(10 ppm/°C)
- ✓ 従来のソリューションと比べて実装面積を削減



市場と用途



モビリティ

- バッテリー管理
- 分圧器
- 電圧監視
- EV 充電器



産業機器

- 電圧モニタリング
- 高電圧レギュレータ



医療

- 電圧制御

知っていましたか？

分圧器回路が内蔵する個々の抵抗のTCRトラッキングと効率乖離することがありますが、CDMA はデュアル抵抗素子の特長とする単一のフィルムプリントを採用します。これによりドリフトと経年劣化を最小限に抑えながら幅広い温度範囲で優れたTCR/VCRトラッキングを提供します。

RESOURCES



Contact Us



Product Page

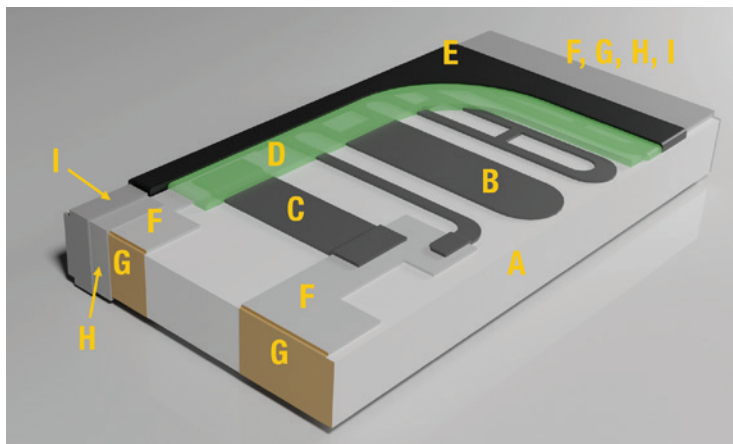


3D Models

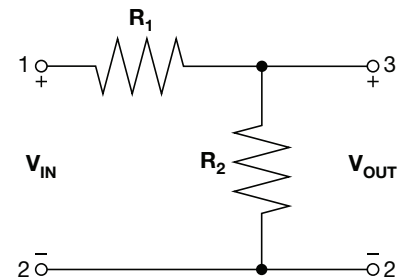
電圧係数と比率のトラッキング (標準)

RESISTANCE (Ω)	RATIO (MAXIMUM)	RATIO (MAXIMUM)	RATIO TRACKING (ppm/ $^{\circ}$ C) -55 $^{\circ}$ C TO +155 $^{\circ}$ C
500 K	100:1	-10	± 20
15 M	250:1	-10	± 10
50 M	600:1	-10	-50 to 0

Note: Contact factory for other ratios



- A - Ceramic (alumina)
- B - R1
- C - R2
- D - Dielectric
- E - Epoxy topcoat
- F - Thick film conductors
- G - Sputter wrap
- H - Nickel barrier (electroplated)
- I - Tin layer (electroplated)

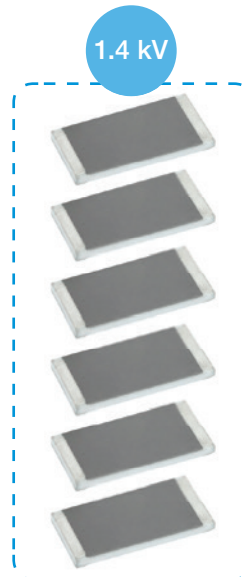


5 - 15
STANDARD
RESISTORS

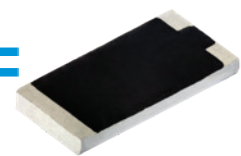
=

1
CDMA

MEANS
MORE
SPACE



=



1 CDMA resistor
rated @ 1415 V

車載グレード性能、優れたTCRトラッキング、安定性、高電圧動作を特長とするCDMAは、電気自動車のバッテリー管理システムに最適です。お問合せの方、サンプルや購入をご検討の方はご連絡ください。